

Cuidados a ter com a Bateria

- Carregue a bateria totalmente usando o adaptador de alimentação de AC antes de usar o computador pela primeira vez.
- Use apenas adaptadores de alimentação de AC e cabos aprovados pela INSYS. Adaptadores ou cabos não aprovados podem danificar o computador ou até mesmo fazer com que a bateria expluda.
- Este computador está equipado com uma bateria interna. A bateria não pode ser retirada ou substituída pelo utilizador.
- Para remover ou substituir a bateria com segurança contacte o Suporte INSYS.
- O computador pode ser utilizado enquanto estiver em carga, no entanto, o tempo de carregamento da bateria poderá aumentar.
- Não use um cabo de alimentação danificado.
- Não sobrecarregue uma tomada com várias saídas nem um cabo de extensão com voltagem/corrente acima do especificado.
- Se água ou outras substâncias entrarem no produto, desligue o cabo de alimentação e contacte o Suporte INSYS.

Declaração CE de Conformidade

A Inforlandia S.A. declara que o presente tipo de equipamento de rádio INSYS GW1-W149 está em conformidade com as Diretivas n.º 2014/53/UE, do Parlamento Europeu e do Conselho, de 16 de abril de 2014 e n.º 2011/65/EU do Parlamento Europeu e do Conselho, de 8 de junho de 2011. O texto integral da declaração de conformidade está disponível no link abaixo.

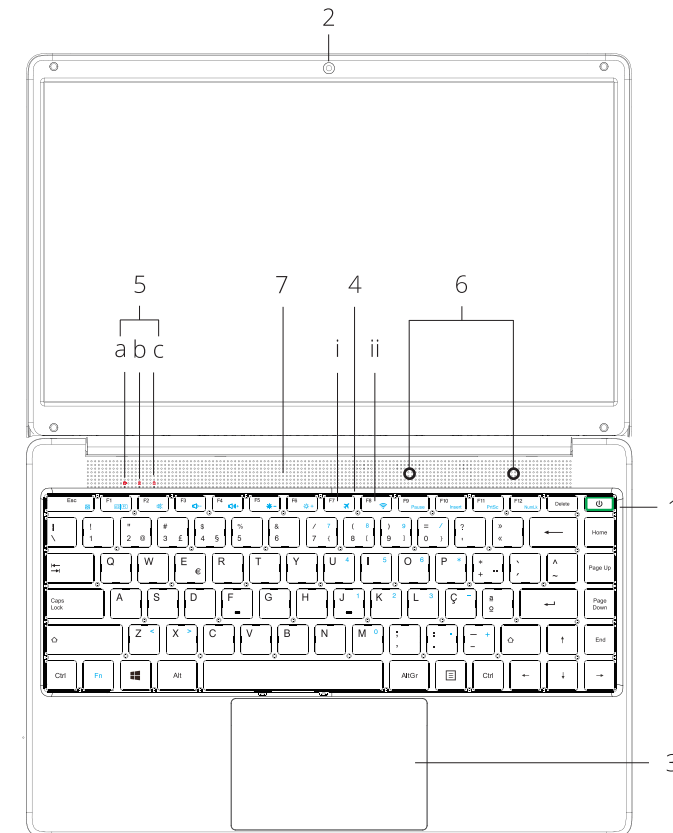


Suporte técnico

Para obter toda a informação necessária para o suporte do computador, tal como Manual do Utilizador, atualizações de controladores, serviço técnico, etc, aceda a: <http://m.insys.pt/gw1w149>



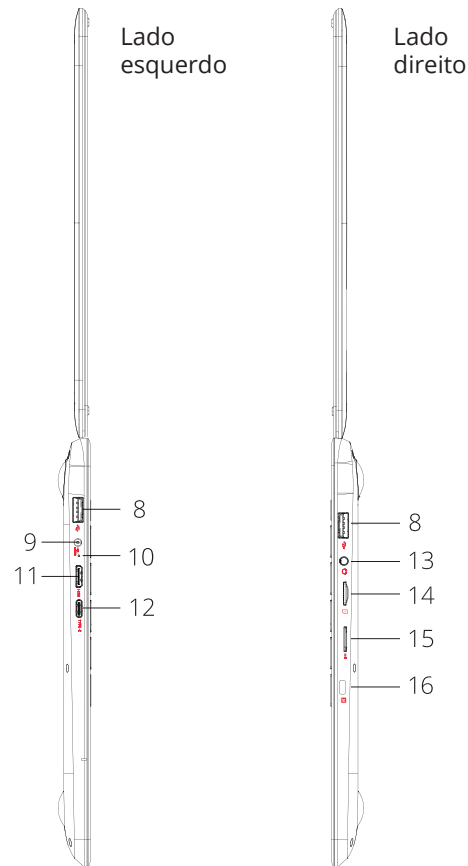
© 2022 INSYS. Todos os direitos reservados. A INSYS reserva-se o direito de efetuar alterações técnicas. A INSYS não assume qualquer responsabilidade por danos resultantes direta ou indiretamente de erros, omissões ou discrepâncias entre o computador e este Guia de Iniciação Rápida.



1. Botão para Ligar/Desligar
2. Câmara Web
3. TouchPad
4. Teclado

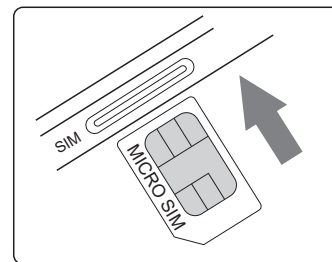
Teclas com funções especiais:
i. F7 – Modo avião
ii. F8 – Liga desliga WiFi

5. Indicadores LED
 - a. Indicador de funcionamento
 - b. Indicador CAPS LOCK
 - c. Indicador NUM LOCK
6. Microfones
7. Colunas estéreo



- 8. Portas USB
- 9. Entrada de alimentação DC IN 19V | 2.1A
- 10. Indicador de Energia
- 11. Porta de saída HDMI
- 12. Porta Universal Serial Bus

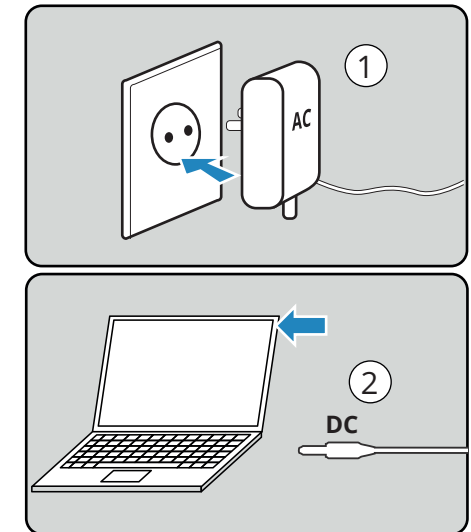
- 13. Entrada para auscultadores/micro.
- 14. Ranhura para Suportes de memória
- 15. Ranhura para cartões SIM
 - a. Como introduzir cartão SIM
- 16. Kensington lock



15 a. Como introduzir cartão SIM

Ligar a alimentação eléctrica

1. Ligue o transformador de alimentação AC a uma tomada de parede.
2. Ligue a ficha de saída DC ao seu computador.
3. Deixe carregar a bateria totalmente antes de ligar o computador. O indicador de Energia desliga-se quando completamente carregado.



A utilização de um adaptador de alimentação de AC desadequado pode danificar o computador. A INSYS não assume qualquer responsabilidade por qualquer dano causado nessas circunstâncias

Ligar o computador

1. Abra o painel do ecrã.
2. Prima o botão para Ligar/Desligar.

